

Ayuda local de lactancia

Gratis

African American Breastfeeding Alliance (AABA)

608-535-9880

Apoyo, consultas individualizadas y recursos

www.latchonaaba.org

Breastfeeding Coalition of South Central Wisconsin

Información sobre lactancia materna, leyes locales, y lista de lugares accesibles para pompearse la leche cerca de Madison

<http://bcscw.wildapricot.org/Pumping-Friendly-Sites>

Doulas en Harambee Village

608-535-9525

Apoyo a la lactancia materna con las Doulas comunitarias antes, durante y después del parto

<https://www.facebook.com/HarambeeVillage>

La Leche League Helpline

608-827-5530 – Deje un mensaje a cualquier hora

Ayuda y apoyo de madre a madre

<https://llmadison.wordpress.com/>

Facebook: @La Leche League of Madison, WI

Mothers' Milk Alliance, Inc.

608-535-9886

Se comparte la leche (Madison) – las donantes salieron bien en los análisis médicos.

www.mothersmilkalliance.org/

Public Health Madison & Dane County

608-243-0449

Apoyo individualizado a la lactancia e información antes del parto y durante el tiempo de lactancia.

www.publichealthmdc.com/family/breastfeeding

Hospital St. Mary

608-258-6474 ó 1-800-336-6650

Se regresan las llamadas a diario de 7 am – 10 pm

Consejeras de lactancia en WARM LINE

Today Not Tomorrow Family Resource Center

608-268-6968

Servicios de apoyo familiar, educación y apoyo para el embarazo y la lactancia materna, ayuda con artículos para bebés, eventos familiares divertidos y mucho más.

Unity Point Health - Hospital Meriter

608-417-6547 ó 1-800-261-4449

Se devuelven llamadas: lunes a viernes 8 am-4 pm; sábado y domingos: 8 am-3 pm

LINEA DE AYUDA con consejeros de lactancia

Clínica ambulatoria de lactancia: se aceptan seguros médicos

Grupo de Apoyo y Conexión - Centro Hispano

608-255-3018

Reuniones el 2º lunes de cada mes a las 10 am

Se aceptan seguros médicos o pagos

Happy Bambino

608-223-6261

Clínica de lactancia materna

Horario: miércoles 10 am-2 pm

www.happybambino.com – vaya a: “Resources”

Madison Breastfeeding Help

608-698-0182

Ayuda individualizada para las familias lactantes

Clínica sin cita previa: lunes y jueves de 12:00 a 2 pm

<https://madisonbreastfeedinghelp.com/>

Clínicas de UW Health –en Mt. Horeb & Odana

608-437-3064

Clínica ambulatoria de lactancia

Se necesita referido del doctor o la partera

Wildwood Family Clinic

608-839-3515

Consejeras de lactancia en Cottage Grove

www.wildwoodclinic.com

Clases de lactancia

Access Community Health

608-443-5564

Gratis

www.accesscommunityhealthcenters.org

Haga clic en: “Services” y después en: “Medical”

Group Health Cooperative

608-662-4924

Gratis

www.ghcsw.com

Haga clic en: “Wellness” y después: “Sign up for Classes”

Unity Point Health - Meriter

608-417-8446

Se aceptan algunos seguros o pagos

www.unitypoint.org/madison

Haga clic en: “Classes & Events”

Y después: “Breastfeeding”

Hospital St. Mary's

608-512-4001

Haga clic en: “Sign up for Classes & Events”

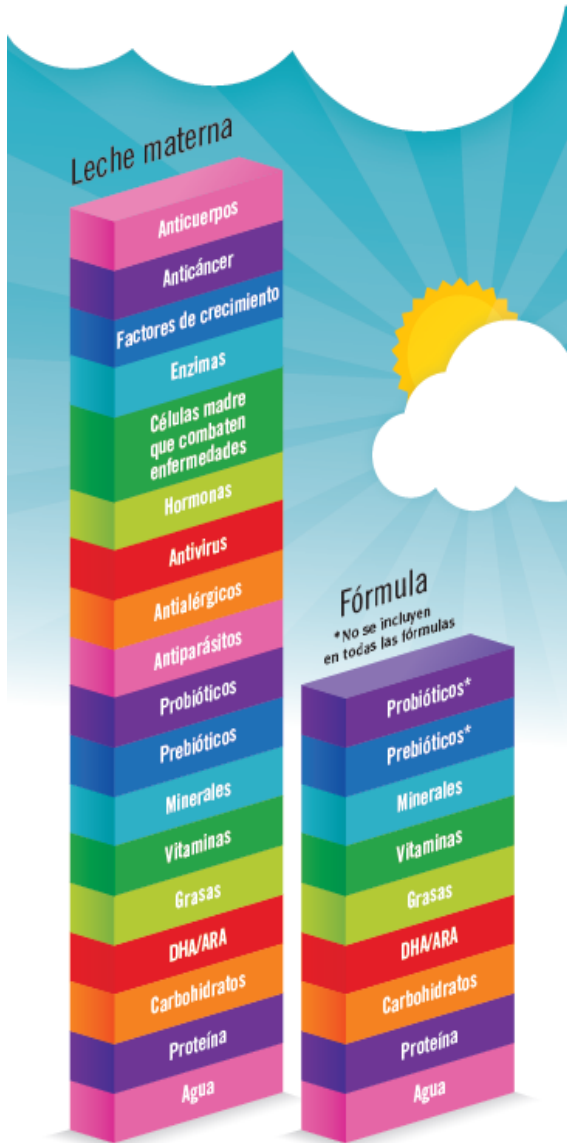
Grupo “Best Start Support”: **Gratis**. Jueves 1:30-3 pm

www.stmarysmadison.com



La leche materna

tiene **más** de todo lo que los bebés necesitan.



Departamento de Salud Pública de California (California Department of Public Health), Programa de WIC de California (California WIC Program)
1-800-852-3778 #921856 Rev. 11/14



¿Por qué debería amamantar?

Los bebés que amamantan tienen ...

- menos infecciones de oído, asma y neumonía
- menos problemas gastrointestinales (gases, estreñimiento y diarrea)
- menos riesgo del síndrome de muerte súbita infantil (SIDS)
- menos riesgo de padecer diabetes y obesidad en la infancia y como adulto
- muchas oportunidades de estrechar los lazos entre la mamá y el bebé!

Las madres que amamantan tienen...

- menos riesgo de padecer cáncer de mama, de ovarios y de útero
- menos riesgo de padecer diabetes y enfermedades del corazón
- menos riesgo de padecer depresión posparto
- menos sangrado posparto y una pérdida de peso más rápida.

La leche materna es más económica

- Costo de la leche materna = GRATUITO
- Costo de la fórmula = \$1500/año
- Costo de la fórmula después de los beneficios de WIC = \$500-900/año



¡Podemos Ayudarla!

2018



 **Public Health**
MADISON & DANE COUNTY

Healthy people and places