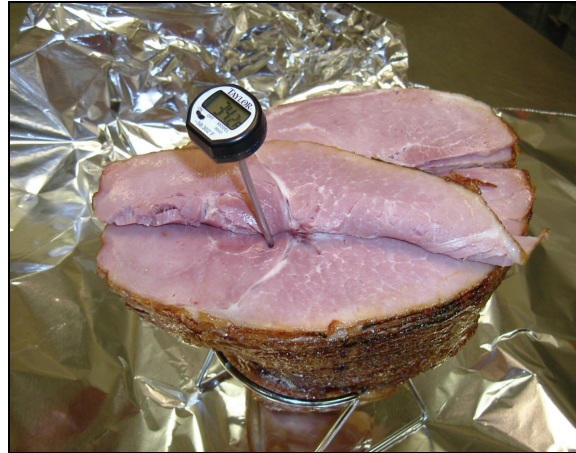


Hoja de Hechos: COLOCACIÓN DEL TERMÓMETRO

Inserte el termómetro en la parte más gruesa, lejos de los huesos y la grasa.

Si los alimentos son de forma irregular, mida la temperatura en varios lugares.

Jamón



Hamburguesa



Para **alimentos finitos** como las hamburguesas lo mejor es un termómetro digital o thermocouple.

Comidas Combinadas / cazuelas

Mida en el centro, o en la parte más gruesa.

Mida en varios lugares, especialmente para comidas que contienen huevos, carne molida y / o aves.

Lasaña

