



DIAGRAMAS DE FLUJO DE PRUEBAS PARA ESCUELAS Y CENTROS DE CUIDADO INFANTIL

19 de enero de 2022

Índice

Prueba de PCR hecha en un caso sospechoso de COVID-19	2
Prueba de antígenos hecha en un caso sospechoso de COVID-19	2
Otra prueba molecular (NAAT, prueba Cue de COVID-19) hecha en un caso sospechoso de COVID-19	2
Prueba de PCR hecha en un contacto cercano de un caso de COVID-19.....	2
Prueba de antígenos hecha en un contacto cercano de un caso de COVID-19.....	2
Otra prueba molecular (NAAT, prueba Cue de COVID-19) hecha en un contacto cercano de un caso de COVID-19	2

Recursos

- [Covid-19: cuando un estudiante o profesor/miembro del personal puede regresar a la escuela](#)
- [Action Plan for a COVID-19 Case in a Dane County School \(en inglés\)](#)
- [Wisconsin Department of Health Services Memo BCD 2021-10 Considerations for Confirmatory Testing of COVID-19 Point-of-Care Tests \(en inglés\)](#)

¿Quién es un contacto estrecho?

Se considera que una persona es un contacto estrecho si se da cualquiera de los siguientes:

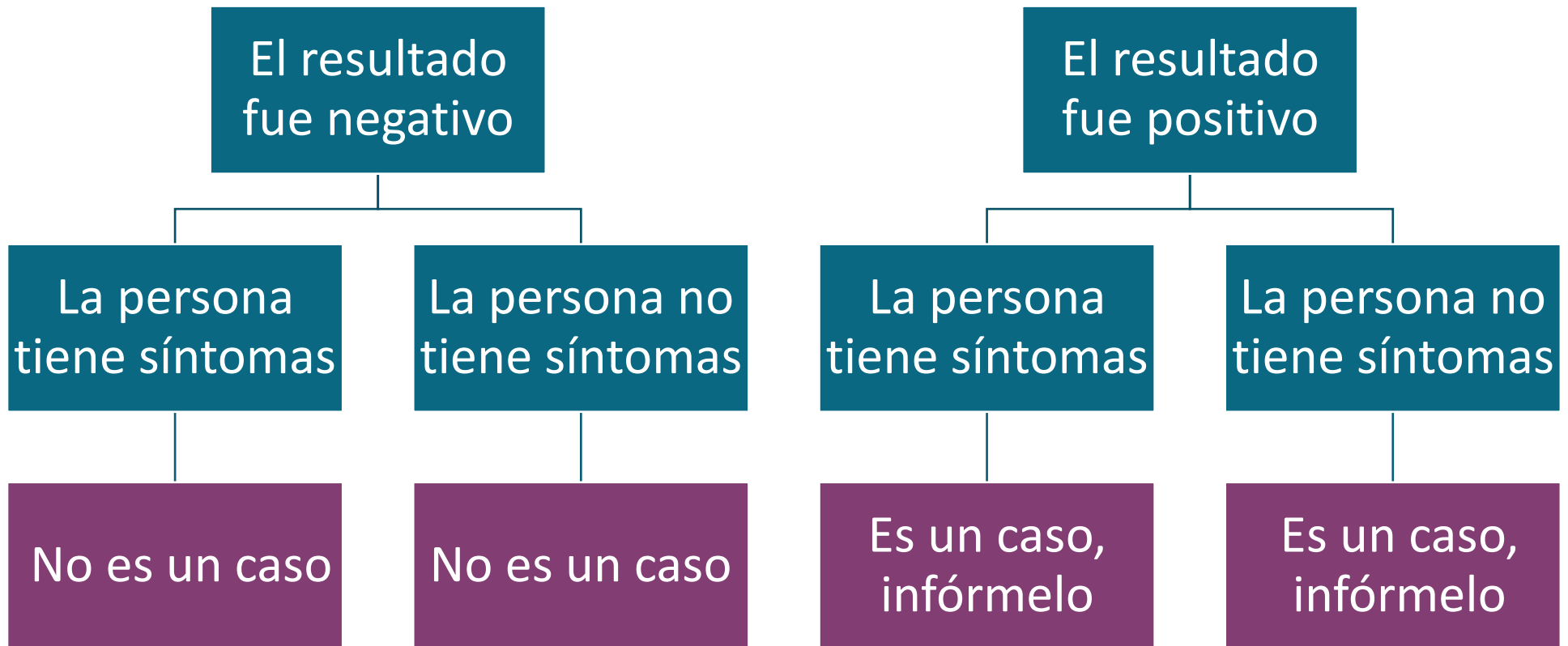
- **Estudiantes en un aula de K-12:** Estuvo a menos de 3 pies de una persona que dio positivo, durante más de 15 minutos en total en un día. Los dos estudiantes deben haber tenido puestas mascarillas bien ajustadas.
- **Todas las demás personas, situaciones y entornos ajenos al aula:** Estuvo a menos de 6 pies de una persona que dio positivo, durante más de 15 minutos en total en un día
- Tuvo contacto físico con la persona
- Tuvo contacto directo con las secreciones respiratorias de las personas (es decir, porque tosió o estornudó; entró en contacto con pañuelos desechables sucios; compartieron el vaso, comida u otros artículos personales)
- Vive con la persona o pasó al menos una noche en su casa con ella

¿Quién debe hacer cuarentena?

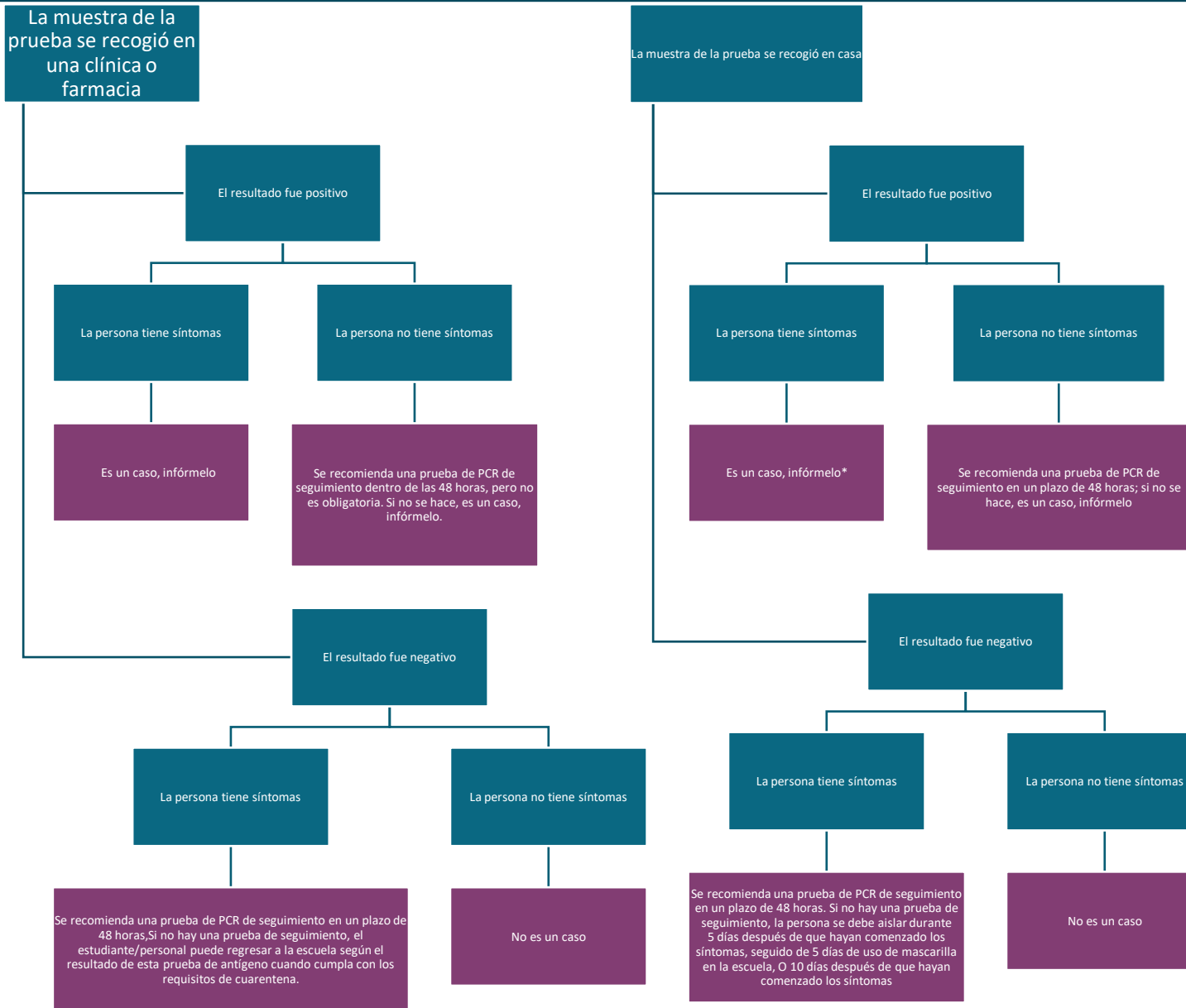
Cualquier persona que sea contacto estrecho de alguien con COVID-19 debe hacer cuarentena a menos que cumpla uno de los siguientes criterios:

- Personas menores de 17 años que hayan completado una serie primaria de vacunas del COVID dos o más semanas antes de la exposición
- Personas mayores de 18 años que hayan completado una serie primaria de vacunas del COVID hace dos o más semanas y que aún no sean eligibles para una dosis de refuerzo
- Personas mayores de 18 años que hayan completado una serie primaria de vacunas del COVID hace dos o más semanas y que se hayan puesto una dosis de refuerzo
- Personas a las que se les haya diagnosticado COVID-19 en los 90 días anteriores a la exposición

Prueba de PCR hecha en un caso sospechoso de COVID-19

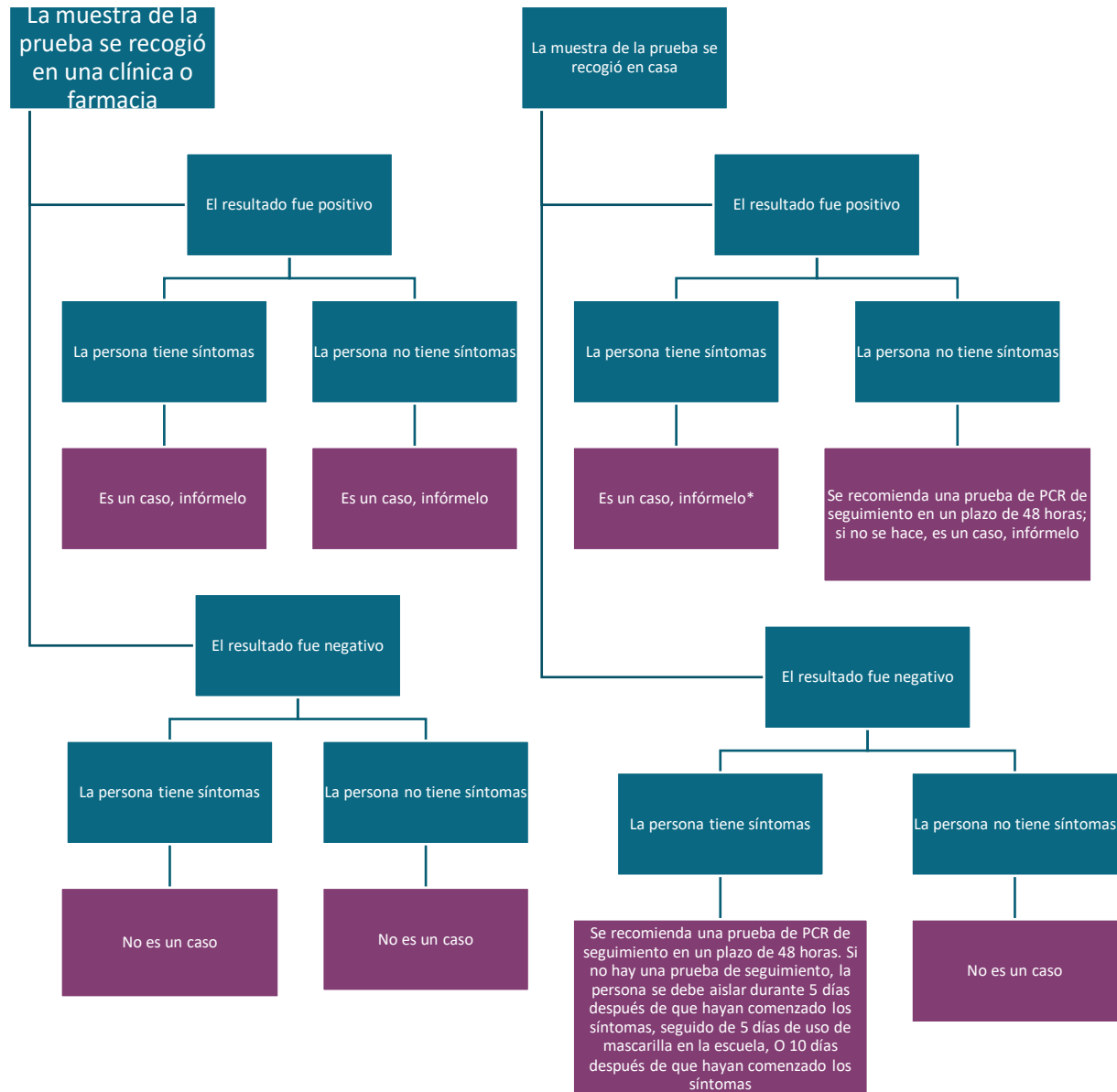


Prueba de antígenos hecha en un caso sospechoso de COVID-19



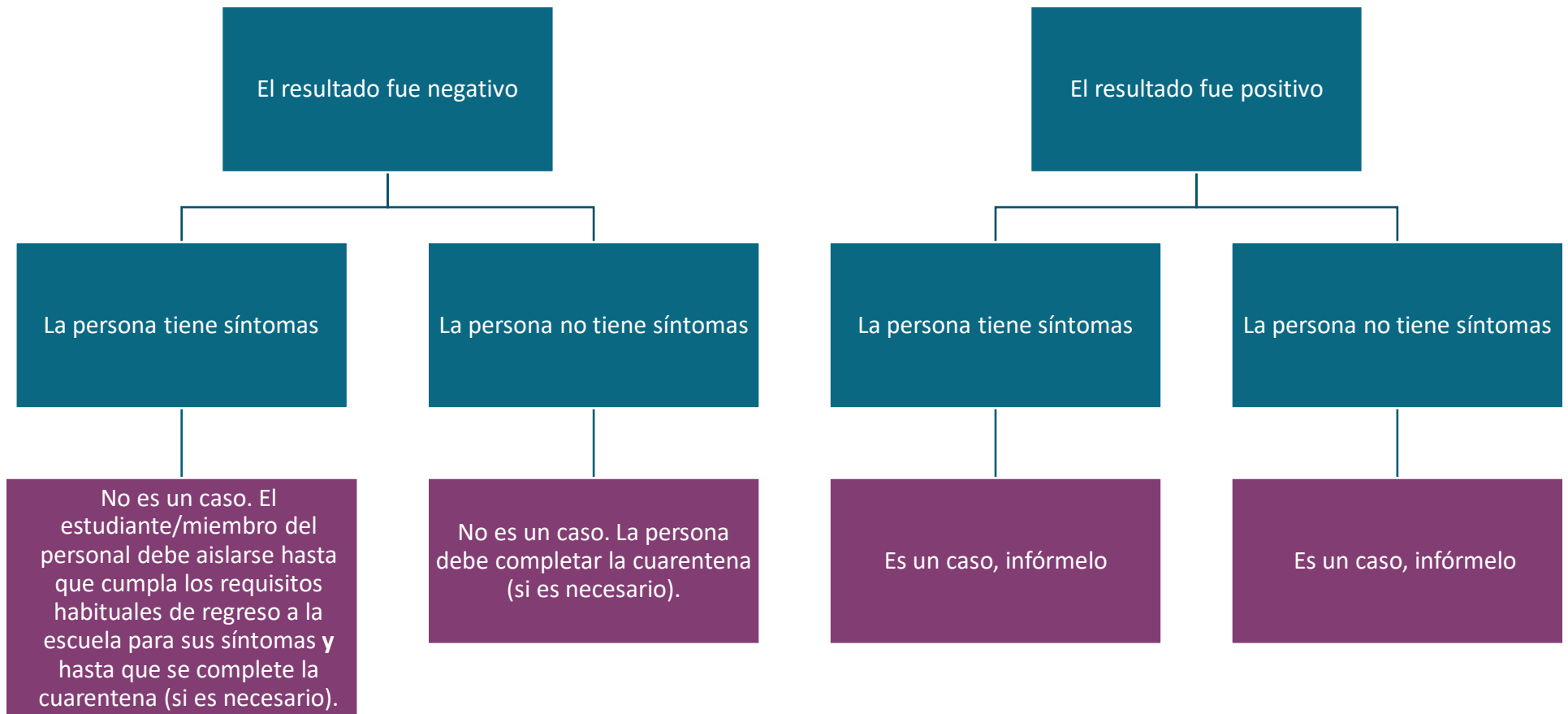
*Para todas las pruebas hechas en casa: si a una prueba positiva le sigue una prueba molecular de laboratorio negativa en un plazo de 48 horas, no se considera un caso. Como esto es poco probable en una persona con síntomas, recomendamos comenzar el rastreo y la exclusión de contactos de inmediato en esta situación. Si sabe que a la persona se le hará una prueba de seguimiento en un plazo de 48 horas, puede esperar ese resultado, pero corre el riesgo de que los contactos cercanos se contagien mientras sigan asistiendo a la escuela.

Otra prueba molecular (NAAT, prueba Cue de COVID-19) hecha en un caso sospechoso de COVID-19

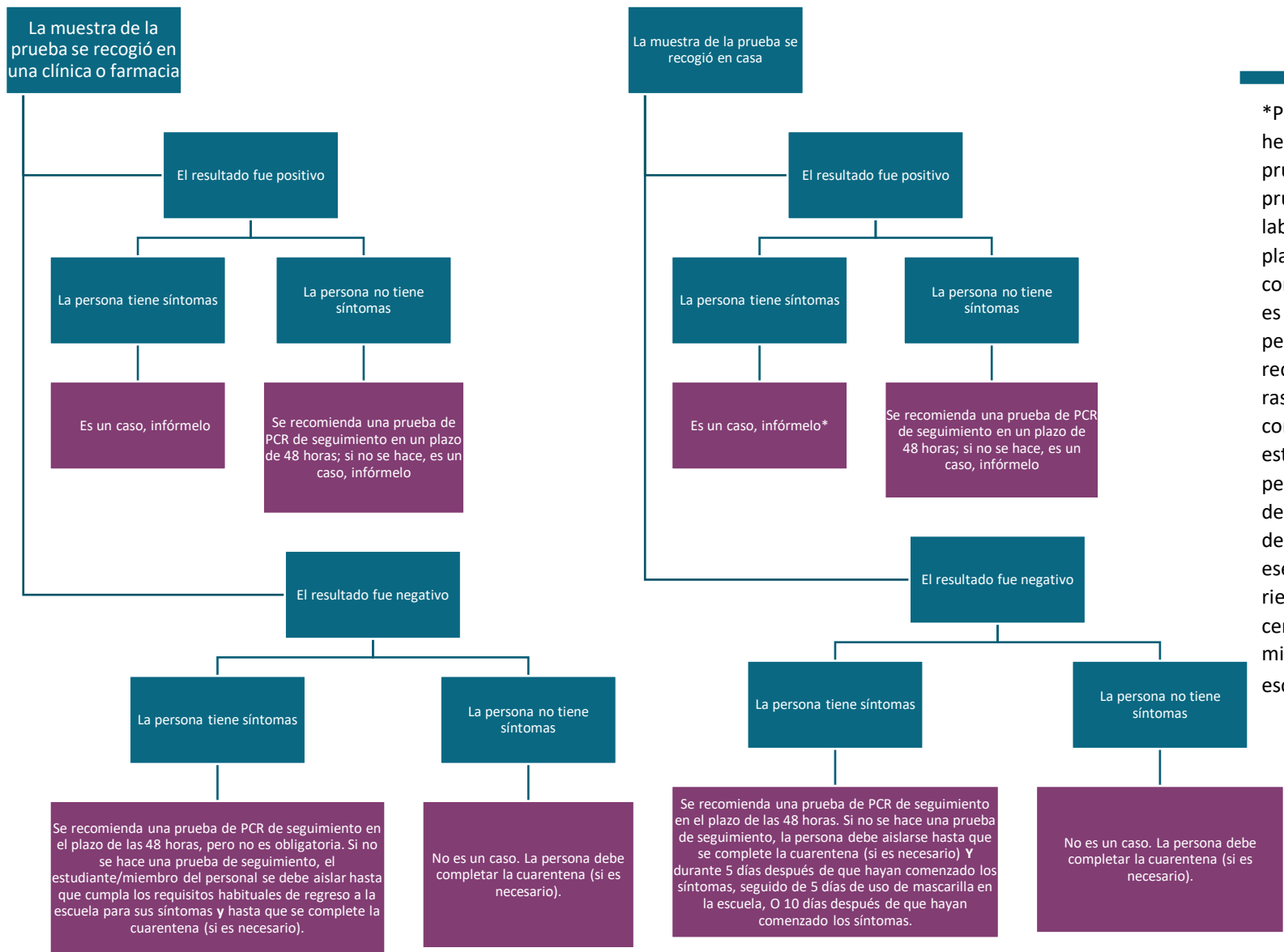


*Para todas las pruebas hechas en casa: si a una prueba positiva le sigue una prueba molecular de laboratorio negativa en un plazo de 48 horas, no se considera un caso. Como esto es poco probable en una persona con síntomas, recomendamos comenzar el rastreo y la exclusión de contactos de inmediato en esta situación. Si sabe que a la persona se le hará una prueba de seguimiento en un plazo de 48 horas, puede esperar ese resultado, pero corre el riesgo de que los contactos cercanos se contagien mientras sigan asistiendo a la escuela.

Prueba de PCR hecha en un contacto cercano de un caso de COVID-19

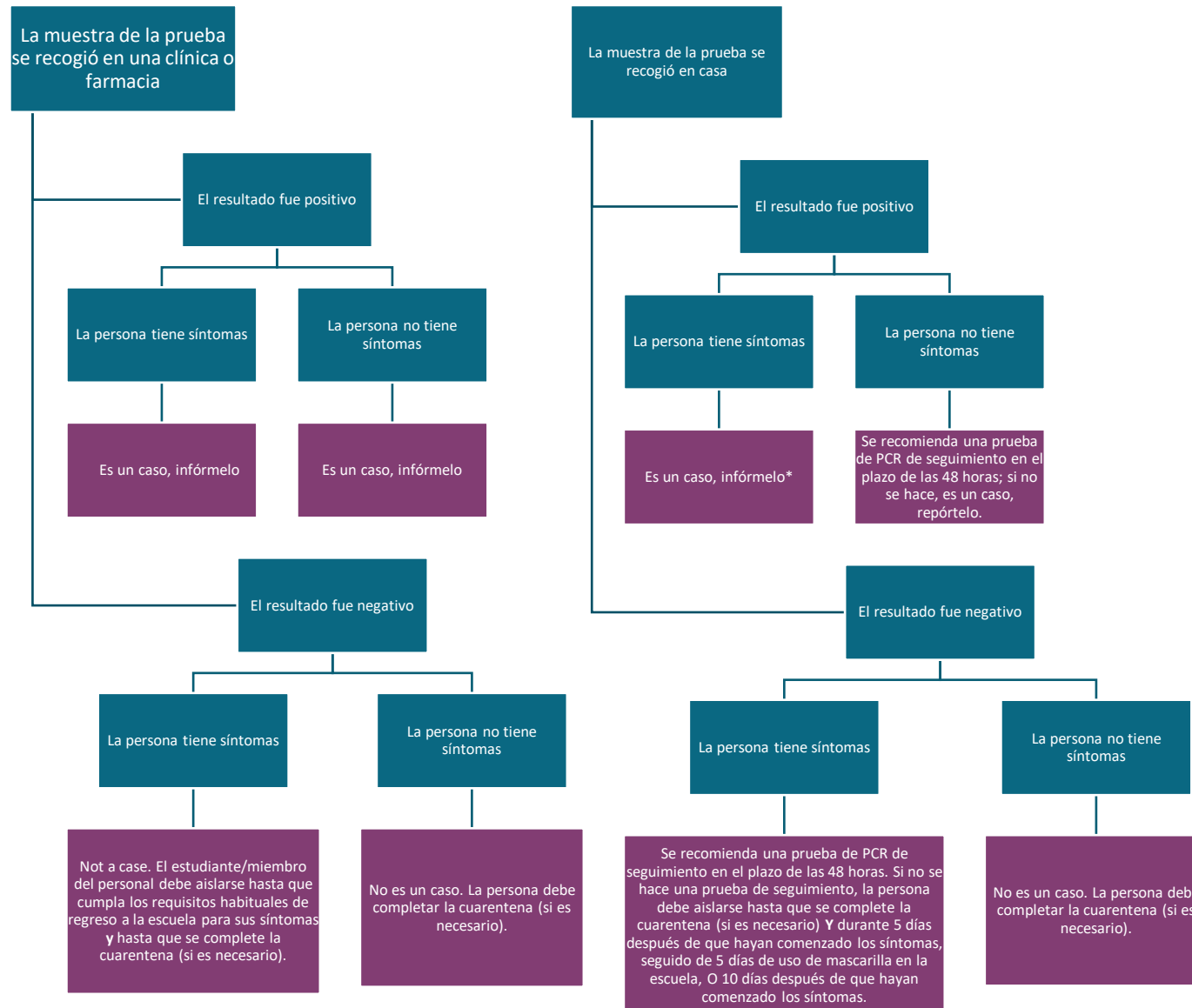


Prueba de antígenos hecha en un contacto cercano de un caso de COVID-19



*Para todas las pruebas hechas en casa: si a una prueba positiva le sigue una prueba molecular de laboratorio negativa en un plazo de 48 horas, no se considera un caso. Como esto es poco probable en una persona con síntomas, recomendamos comenzar el rastreo y la exclusión de contactos de inmediato en esta situación. Si sabe que a la persona se le hará una prueba de seguimiento en un plazo de 48 horas, puede esperar ese resultado, pero corre el riesgo de que los contactos cercanos se contagien mientras sigan asistiendo a la escuela.

Otra prueba molecular (NAAT, prueba Cue de COVID-19) hecha en un contacto cercano de un caso de COVID-19



*Para todas las pruebas hechas en casa: si a una prueba positiva le sigue una prueba molecular de laboratorio negativa en un plazo de 48 horas, no se considera un caso. Como esto es poco probable en una persona con síntomas, recomendamos comenzar el rastreo y la exclusión de contactos de inmediato en esta situación. Si sabe que a la persona se le hará una prueba de seguimiento en un plazo de 48 horas, puede esperar ese resultado, pero corre el riesgo de que los contactos cercanos se contagien mientras sigan asistiendo a la escuela.